



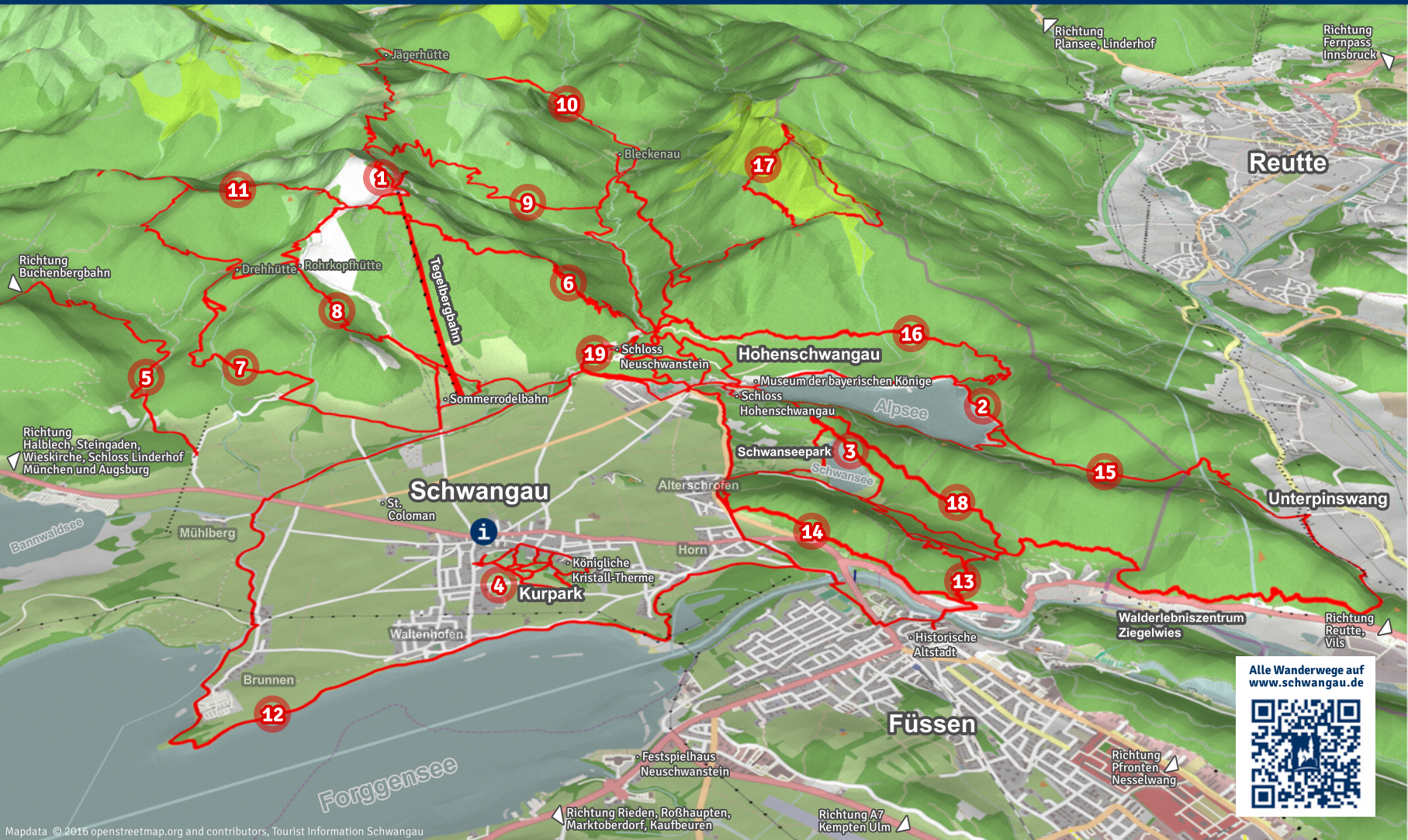
Die schönsten Wanderwege rund um den Tegelberg in Schwangau

- 1 Die Königsrunde am Tegelberg
- 2 Rund um den Alpsee
- 3 Rund um den Schwannsee
- 4 Runde durch den Kurpark
- 5 Von Schwangau nach Buching

- 6 Marienbrückenweg / Gratweg
- 7 Zur Dreh- und Rohrkopfhütte
- 8 Schutzengelweg
- 9 Ahornreitweg
- 10 Tegelberg-Jägerhütte-Bleckenau

- 11 Latschenkopf - Schönleitschrofen
- 12 Schwangauer Rundweg
- 13 Drei-Schlösser-Weg
- 14 Kleiner GEOgrenzGÄNGER
- 15 GEOgrenzGÄNGER

- 16 Oberer Winterzugweg
 - 17 Säuling - Pilgerschrofen
 - 18 Alpenrosenweg
 - 19 Pöllatschlucht
- Alle: www.schwangau.de/wandern



Alle Wanderwege auf www.schwangau.de